



カーボンドア リスト

この製品は、今までのカーボンドアの製作技術を最大に生かしてできるだけ、カーボンドアの耐久性と軽量化に材料から見直して、製作致しました。特に材料に、ガラスマットに変えて積層により耐久性が上がっています。

ドア内部の骨組みも、純正と同様に製作取り付けしておりますので耐久性がアップしています。

- 1、ウエット製法で国産カーボン平織りを使用
- 2、ドア表面は当然裏面も国産カーボンで製作
- 3、UV クリヤー仕上げ済み
- 4、純正部品は取り付け出来るように穴あけ加工済み
- 5、部品取り付け部分補強強化
- 6、ドアヒンジ部分にはナット付き平板で補強強化（ヒンジ部）
- 7、ドア水漏れ対策にウェザーゴム当たり面を補強強化
- 8、ドア本体ねじれ防止に骨格補強強化



SUBARU

FRONT



インプレッサ GC8



¥150,000 (税抜)

※2DR設定もあります。

REAR



インプレッサ GC8

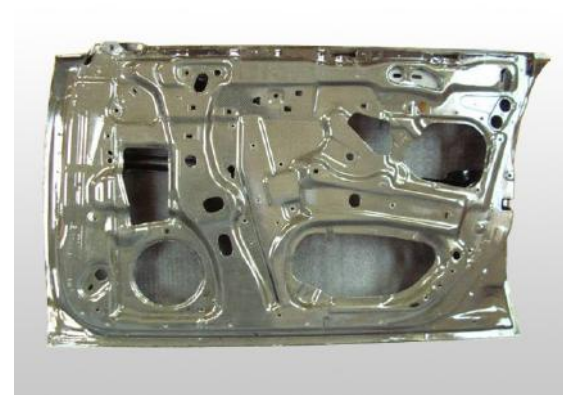


¥150,000 (税抜)

FRONT



インプレッサ GDB



¥150,000 (税抜)

REAR



インプレッサ GDB

¥150,000 (税抜)

MITSUBISHI

FRONT



CP9A EVO5,6

¥170,000 (税抜)

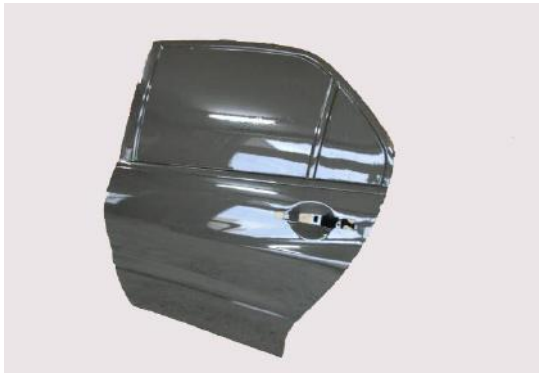
REAR



CP9A EVO5,6

¥170,000 (税抜)

REAR SMOOTHING



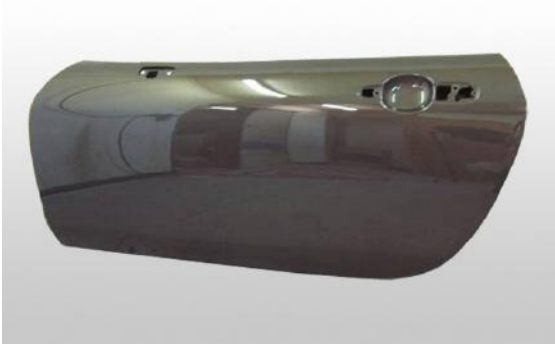
CT9A EVO 7~9



¥190,000 (税抜)

MAZDA

FRONT



NC ロードスター



¥150,000 (税抜)

FRONT



RX-7 FD3S



¥170,000 (税抜)

HONDA

FRONT



S2000 AP1

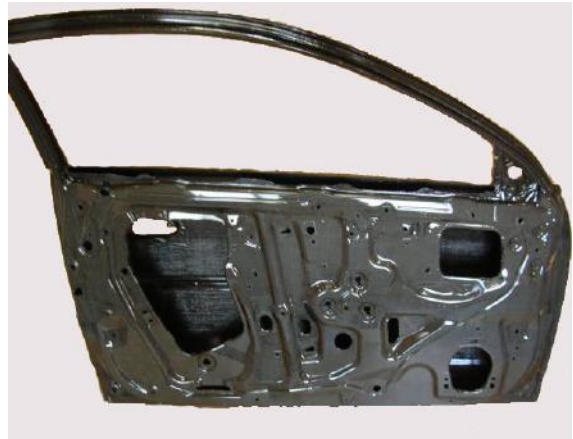


¥150,000 (税抜)

FRONT



インテグラ DC2



¥170,000 (税抜)

FRONT



インテグラ DC5



¥170,000 (税抜)

FRONT



シビック EG6

¥170,000 (税抜)

FRONT



シビック EK9

¥170,000 (税抜)

FRONT



プレリュード

¥170,000 (税抜)

NISSAN

FRONT



シルビア S14



¥150,000 (税抜)

FRONT



シルビア S15



¥150,000 (税抜)

FRONT



スカイライン R33



¥150,000 (税抜)

FRONT

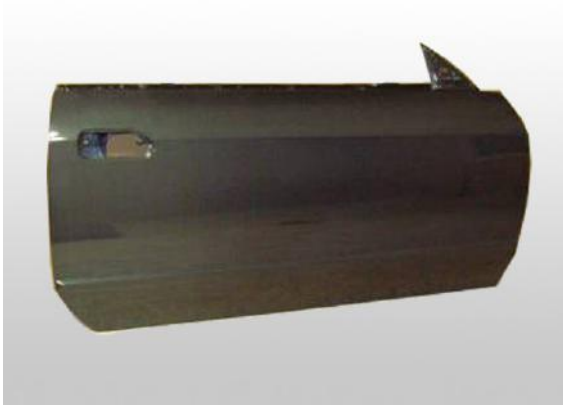


スカイライン R34



¥150,000 (税抜)

FRONT



スカイライン R32

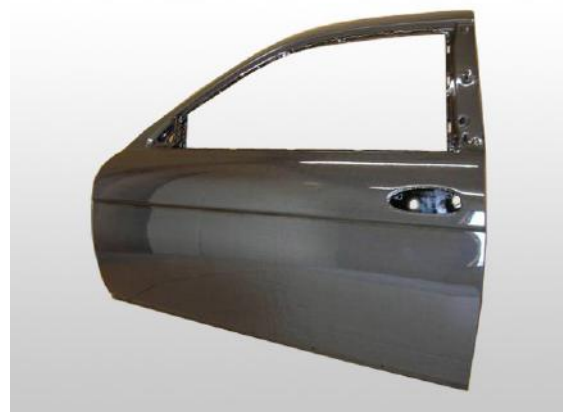


¥150,000 (税抜)

FRONT

TOYOTA

FRONT

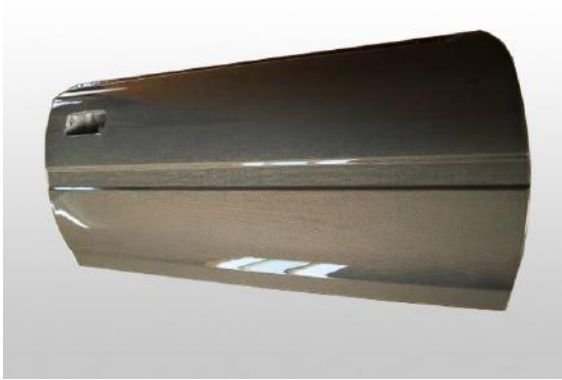


ソアラ JZS30

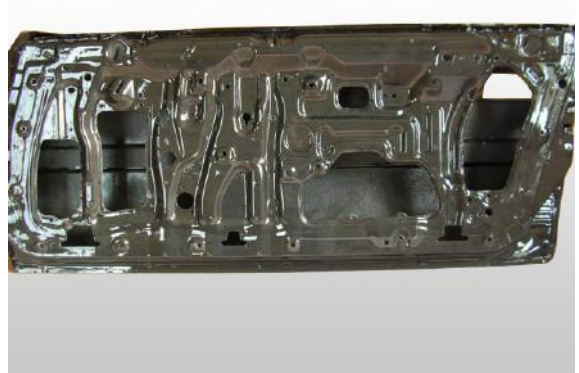


¥170,000 (税抜)

FRONT



スープラ JZA70



¥150,000 (税抜)

FRONT



スープラ JZA80



¥150,000 (税抜)

REAR GEATE

MAZDA

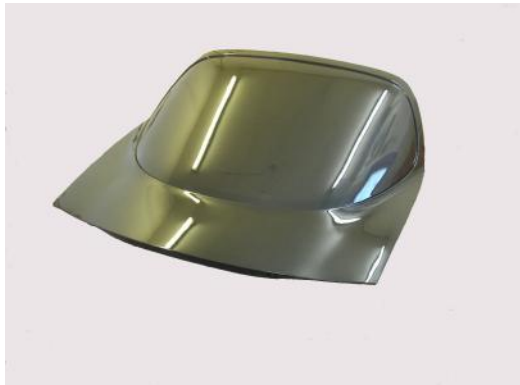


RX-7 FD3S



¥150,000 (税抜)

REAR GEATE SMOOTHING



RX-7 FD3S

¥180,000 (税抜)

MITSUBISHI



GTO



¥150,000 (税抜)

purosesu_carbon 製 フルカーボン&ケブラードアの特徴

ウェット製法で、最大限軽さと耐久性を求めて製作したものです。通常の製作では、（当方製品）カーボン生地と FRP マット生地の積層で製作していますがこの製品は、カーボン生地はカーボン用樹脂（ビニエステル）を使用することにより FRP より固い製品に仕上がりケブラーを積層することで引っ張り強度が上がりサイドからの追突にもかなり耐久性が上がりました。ケブラーは鋼鉄の5倍の引っ張り強度や耐熱・耐摩擦性が高く、切創や衝撃にも強いことから、エンジニアリングプラスチックとしてスチールワイヤー、ガラス繊維、アスベストなどに置き換えられたり、プラスチックの補強、船体、飛行機、自転車、などに利用されています。

補強に関してもカーボン生地ケブラー生地にて積層する事により耐久性がアップしています。

※フルカーボン&ケブラー仕様は各商品にプラス¥150,000 (税抜き) になります。

ケブラー仕様製作過程

